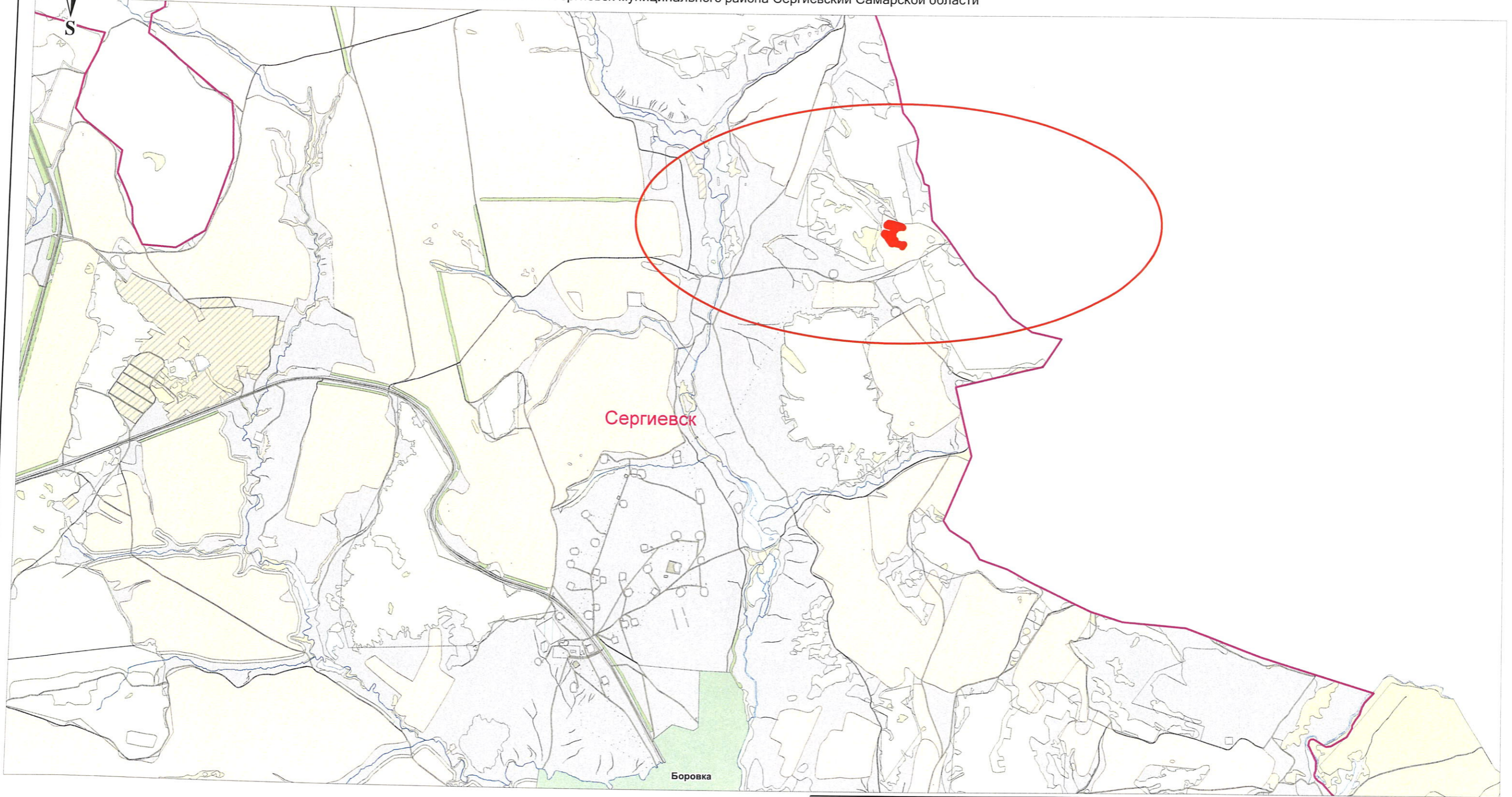


Схема расположения элемента планировочной структуры для строительства объекта АО "Самаранефтегаз":
 3850П "Электроснабжение скважины № 597 Боровского месторождения"
 в границах сельского поселения Сергиевск муниципального района Сергиевский Самарской области



Условные обозначения:

- Граница элемента планировочной структуры
- Граница сельского поселения
- Граница земель населенного пункта
- Граница с/х угодий (пашня) в составе земель из категории - с/х назначения
- Граница с/х угодий (пастбище) в составе земель из категории - с/х назначения
- Граница земель из категории - земли водного фонда

ООО "СамарНИПнефть"					Проект планировки территории для строительства объекта АО "Самаранефтегаз": 3850П "Электроснабжение скважины № 597 Боровского месторождения" в границах сельского поселения Сергиевск муниципального района Сергиевский Самарской области			
Изм.	Лист	№ док.	Подпись	Дата	Проект планировки территории (основная часть)	Стадия	Лист	Листов
						ПП	1	1
						ООО "Средневолжская землеустроительная компания" г. Самара		
					Графическая часть (Схема расположения элемента планировочной структуры) М 1:30 000			